

## 我们是迪万伦

作为韩国首家大型工程机械品牌，我们的历史可以追溯到1937年。长期以来，我们始终致力于提供卓越的产品和解决方案。

迪万伦是品牌的一次焕新升级，反映了我们持续发展的核心理念，为建设一个美好的世界而不断努力奋斗！

Powered by Innovation



艾奇蒂现代迪万伦工程机械有限公司

©HD Hyundai Infracore. All rights reserved.

某些规格基于工程测算会跟实际有所偏差。规格仅供比较之用，如有更改，恕不另行通知。

个别迪万伦设备的规格将根据设计、制造、操作条件和其他因素的正常变化而变化。迪万伦设备的部分图片不限于标准配套。

# DEVELON

## 迪万伦

# DX210

额定功率: 129kW/2,000rpm | 操作重量: 19,700kg | 标准斗容: 0.92m<sup>3</sup>



[develon-ce.cn](http://develon-ce.cn)



# DEVELON

## 不断进化, 为了更好

作为韩国首家大型工程机械品牌, 我们的历史可以追溯到1937年。长期以来, 我们始终在为公众、社会以及世界各地关键的基础设施建设提供可靠的土方设备。

## 我们是迪万伦

迪万伦是品牌的一次焕新升级, 反映了我们持续发展的核心理念, 留下积极发展的足迹。展望未来, 我们将继续提供创新的产品和解决方案, 推动我们当今世界不断进步。





# NEW 动力

全新20吨国四机型, 搭载国内知名潍柴动力为迪万伦独家订制的4缸发动机, 最大功率对标6缸机功率段进行标定, 强劲的动力输出, 充分提升了整机性能, 助力客户创造最大价值。

## 发动机

生产厂家	潍柴 WP4.6N
功率	129kW/2,000rpm
排放认证	满足中国第四阶段排放
气缸数	4
排量	4.58L



## - 行业知名的潍柴高性能发动机

- 搭载潍柴WP4.6N四缸发动机, 129kW的强大动力, 性能可媲美行业主流六缸发动机, 可充分满足20吨客户作业需求;
- 采用EGR+DPF后处理方案, 日常作业中无需使用尿素, 更加省事省心; 优化后处理再生逻辑, 延长再生间隔, 节省燃料, 确保作业效能最大化。

## - 强悍的作业性能

- 5.6m大臂和2.9m小臂的前部体组合, 作业半径充沛, 操控更加得心应手;
- 大小臂采用重载加强型设计, 关键结构部位设计优化, 钢板厚度有效加强, 可充分应对苛刻作业工况, 确保品质耐久性;
- 0.92m³大型化铲斗, 可充分释放生产性能, 斗型采用优化设计, 作业性能更优。

## - 高性能液压系统

- 经久耐用的负控制液压系统, 结合迪万伦中型机施工使用情况以及多年液压系统调教的经验, 对液压系统充分调教, 并历经数千小时的施工验证, 动作协调性更出色;
- 原厂订制进口液压主阀, 采用大通径设计, 液压性能更优, 可充分满足各种工况使用需求;
- 全新进口液压主泵, 系统流量对比上代机型提升8%, 液压系统流量更加充沛, 配合大排量主控阀, 作业动作更加协调。

## - 出色的燃油经济性能

- 迪万伦挖机独有的SPC3 (智能功率控制) 系统, 可以自动识别工况负载情况, 在轻负载工况下自动调整发动机性能输出, 使动力输出和实际工况完美匹配, 充分节省燃料;
- P+/P/S/E多工作模式可选, 驾驶员可根据工况, 主动对发动机输出性能进行选择, 节油效果十分明显。

## 最优化作业性能

液压性能提升  
(较上一代产品)  
**5%**

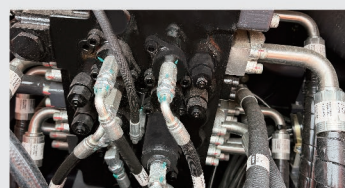
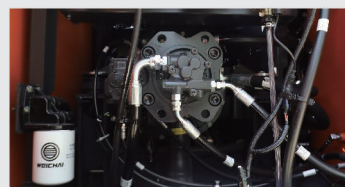
以上数据, 均在较为理想的工况测试环境下得出的数据, 与实际工况的测试数据会有部分偏差, 仅供参考。

### 全新订制化液压系统

迪万伦挖机专用进口液压主泵, 相比前代机型增加7%的液压流量, 液压系统流量更加充沛, 无论铲斗工况还是破碎工况, 都从容应对, 操作更加得心应手。

### 大排量液压主控阀

搭配原装进口液压主控阀, 凭借多年行业丰富经验, 由迪万伦液压工程师全程参与主控阀调教与标定, 操控协调性十分出色。



## 高性能部品-最优化的选择

### 行业知名国四发动机

装配工程机械行业知名潍柴高性能国四发动机, 优化后处理再生逻辑, 最大化避免停机时间, 确保出勤率。



### 重载加强型前部体

标配重载加强型 (HD) 前部体, 针对上代机型施工反馈的问题点看, 大小臂结构重新进行三维仿真分析, 对重点部位进行二次强化, 结构件品质更加耐久, 可充分满足更加苛刻的破碎工况的使用。



### 原厂订制液压马达

行走马达回转马达均使用迪万伦原厂订制液压马达, 性能出色, 品质耐久性亦久经市场野外验证。



### 品质耐久结构部件

下部车架经过重新设计, 底盘重点部位的结构件有效加强, 同时下部车架整体宽度达到2,988mm, 更宽的底盘结构, 带来作业时更稳定的支撑, 充分确保作业性能。





# 舒适、安全的驾驶环境



## 1. 通过高科技彩色 LED 显示系统可获取关于装备运营的多样性信息并提高客户的便利度

- a. 高清触摸仪表盘: 高清仪表盘清晰的画质有利于读取信息, 触摸操作便利。
- b. 工作模式选择: 让驾驶员可以根据工况自主选择动力舒适模式, 以便节省燃料, 最大化收益。
- c. 油耗品管理: 可以在仪表盘确认主要保养品的使用时间、更换周期、剩余时间等, 还可初始化使用时间并变更保养品更换周期。



## 2. 集中化的按键设计

- a. 开关集中化设计, 大幅提升装备操作便利性和提高驾驶员工作效率。
- b. 12V充电用USB电源装置可为手机等小型设备提供安全充电。
- c. 空调控制面板直观, 便于控制使用。



## 3. 座椅后侧宽敞的储物空间

具备便利的小型保管箱, 大型物件存放处, 工具箱、瓶装水等存放无忧。



## 4. 防尘, 防噪音驾驶室

驾驶室采用高级别的防噪音设计和密封性, 大幅降低噪音和灰尘进入, 提高操作舒适性。



## 5. LED工作灯

标配LED工作灯, 夜间工作可清晰观察环境状况, 提高作业安全和效率。



# “国四”发动机注意事项

## 1.主动再生

“主动再生”时仪表盘绿灯亮起并出现弹窗是正常现象，请勿关闭发动机，需要保持高转速继续进行挖掘作业，“主动再生”时排气温度高，再生结束后不要立即熄火。

## 2.手动再生

仪表盘红色灯亮时需要进行“手动再生”，将挖机停到空旷安全的场所并停止作业，放下安全杆，注意不要熄火。一旦开始作业，“手动再生”会停止。  
(禁止再生功能，不要随便启用)。

## 3.使用纯正品

为了延长发动机的使用寿命，请使用CJ-4国四发动机机油、国四用合格燃油(VI)。

## 4.禁止使用

禁止使用不合格柴油、机油。

(合格的燃油：硫含量小于10mg/kg，合格机油规格：API CJ-4)。





## 便利、迅速、经济的维护性

全新便利的维护性设置, 为客户提供方便、快捷的使用条件。



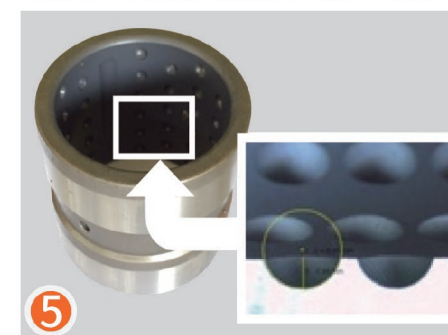
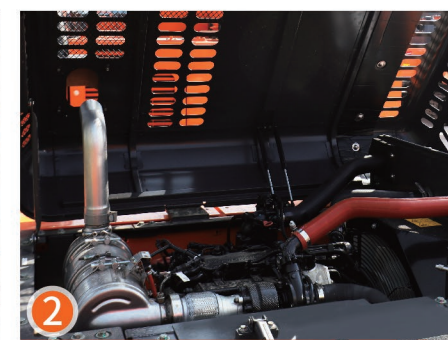
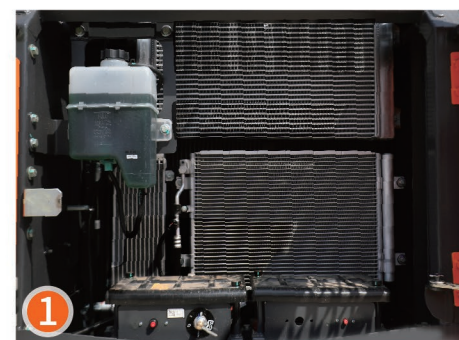
维修平台处, 安全扶手触手可及, 借助登车踏板可以很从容到达维修平台, 便利性十分出色。



## 可靠、便捷的维护系统

### 满足“国四”排放的尾气后处理系统

潍柴WP4.6N发动机充分满足非道路第四阶段排放要求, 日常作业无需使用尿素, 省事省心; 后处理再生逻辑针对中型挖机客户使用习惯进行调整, 加大再生间隔, 确保出勤率。



### 1. 高效率冷却系统

高效的散热器布置, 在高负荷及连续作业时也可发挥高效的冷却性能。

### 3. 集中润滑管路

在大臂根部设计有集中润滑管路, 可以在一个位置方便快捷地完成前部体所有润滑。

### 5. 耐磨性衬套

表面应用自润滑涂层, 大幅提升润滑及清理碎屑的效果, 以改善抗咬合性, 提高配件使用寿命。

### 2. 安全

整体式发动机罩, 开启角度巨大, 打开后通过气弹簧支撑可锁定在安全的位置, 对操作维护保养工作提供最大限度的防护。

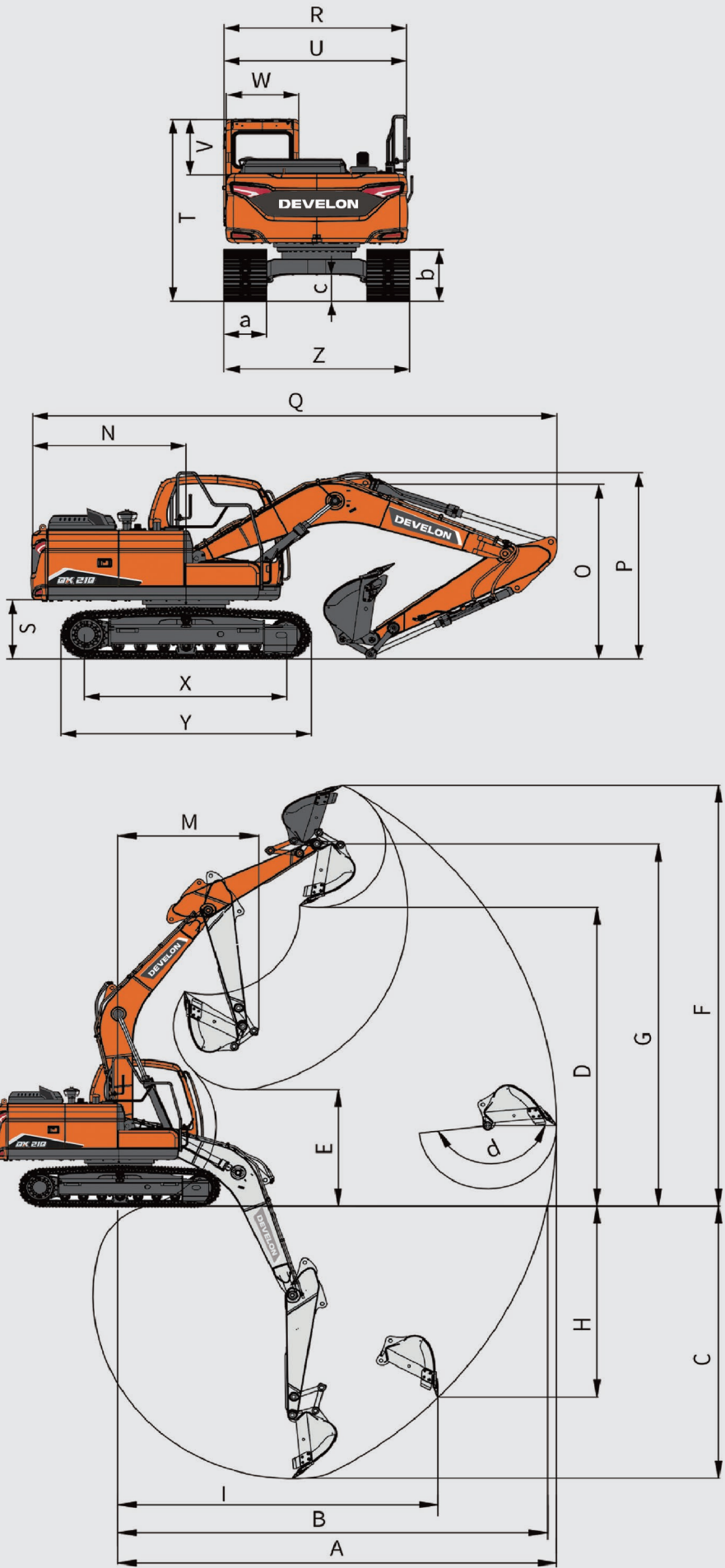
### 4. 上部防滑板

宽大的防滑踏板直通作业平台, 为设备维护保养提供便利, 大面积的防滑贴纸确保人身安全。



技术参数

型号			DX210
外形尺寸			
运输高度(至动臂顶部)	O	(mm)	3,102
运输高度(至软管顶部)	P	(mm)	3,263
运输长度	Q	(mm)	9,487
运输宽度	R	(mm)	2,988
配重离地间隙	S	(mm)	1,060
总高(至驾驶室顶部)	T	(mm)	2,970
转台宽度	U	(mm)	2,709
驾驶室高度(转台以上)	V	(mm)	1,910
驾驶室全宽	W	(mm)	1,010
导向轮和驱动轮中心距离	X	(mm)	3,270
履带长度	Y	(mm)	4,063
总宽	Z	(mm)	2,988
履带宽度	a	(mm)	600
履带高度	b	(mm)	924
最小离地间隙	c	(mm)	450
作业范围			
最大挖掘距离	A	(mm)	9,792
在地面的最大挖掘距离	B	(mm)	9,619
最大挖掘深度	C	(mm)	6,518
最大装载高度	D	(mm)	6,821
最小装载高度	E	(mm)	2,404
最大挖掘高度	F	(mm)	9,601
铲斗销轴最大高度	G	(mm)	8,252
最大垂直臂挖掘深度	H	(mm)	3,774
最大垂直半径	I	(mm)	8,008
8英尺平坦地面最大挖掘深度	J	(mm)	6,329
8英尺平坦地面最小挖掘半径	K	(mm)	2,771
最小挖掘距离	L	(mm)	755
最小回转半径	M	(mm)	3,545
铲斗伸张角度	d	(°)	177





主要规格

发动机	
型号	潍柴 WP4.6N
进气方式	涡轮增压
气缸数	4
缸径	108mm
活塞行程	125mm
额定功率	129kW/2,000rpm

油缸	
动臂	115×80×1,263mm
斗杆	135×95×1,443mm
铲斗	110×75×1,060mm

驱动装置和制动器	
转向控制	脚踏板及操作杆一体式控制
驱动方式	液压驱动
行走马达	轴向柱塞液压马达
行走速度(高/低)	6.66/3.99km/hr
操作制动器	液压制动

工作重量	
铲斗	0.92m³
操作重量	19,700kg
动臂	5,600mm HD
斗杆	2,900mm HD

液压系统	
类型	NFC负载控制
最大流量	2×207L/min
回转系统	
驱动方式	液压驱动
减速机构	行星齿轮减速
回转操作制动	湿式多盘制动器
回转速度	12rpm

安全阀设定值	
工作装置液压回路	350/370kg/cm²
行走液压回路	350kg/cm²
回转液压回路	290kg/cm²

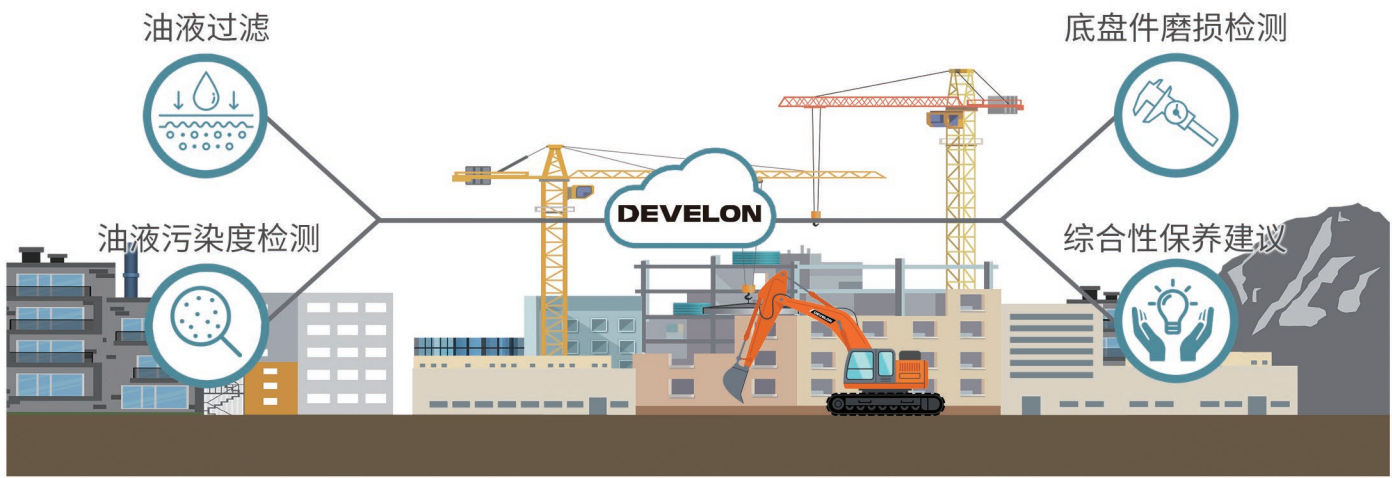
油箱容量	
燃油箱	355L
液压油箱	195L

冷却液/润滑剂容量(更换)	
散热器	30L
发动机	17.9L
行走减速齿轮油	2×3.3L
回转减速器	5L

最大挖掘力(ISO)	
铲斗	13.2ton
斗杆	10.1ton

服务升级 精心守护

尊享品质:迪万伦关爱



贴身服务 养护无忧



燃油含硫量检测

帮助客户甄别优劣燃油,要求使用硫含量低于10ppm的燃油。



尿素浓度检测

帮助客户甄别优劣尿素,要求使用浓度为32.5%±0.7%的尿素溶液。



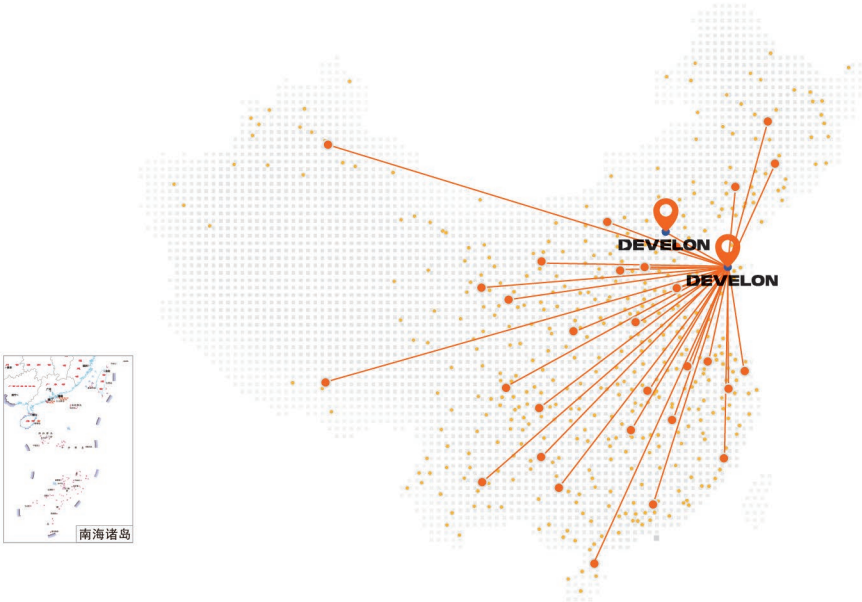
后处理养护培训

帮助客户了解正确操作保养方法,避免操作不当导致的误判和故障。



DPF清洗

保修期内,首次发生后处理故障时,提供免费清洗服务。



覆盖全国的销售和服务网络

迪万伦始终致力于为客户提供优质的产品售后服务与支持,定制化的解决方案能最大化满足客户需求。

- DEVELON 烟台/北京
- 经销商
- 服务网点

📞 客户关爱热线:4000-777-888



多种报修方式  
(电话、微信、在线客服)



专家坐席  
疑难故障解答



呼叫中心派工系统



服务工程师手机端



智能服务数据系统