

## Nous sommes DEVELON

Nous retraçons nos origines jusqu'en 1937 en tant qu'une des premières grandes usines de machines en Corée. Au fil du temps nous avons constamment fourni des produits et des solutions exceptionnels.

DEVELON est un nom audacieux qui reflète notre ambition fondamentale de continuer à progresser et de laisser une empreinte positive dans notre monde. À l'avenir, nous cherchons à faire partie des efforts de nos clients et partenaires pour construire un monde meilleur.

Alimenté par l'**Innovation.**



© 2023 HD Hyundai Infracore. Tous droits réservés.  
HDIPBE-01-2305

[develon-ce.com](https://develon-ce.com)

# DEVELON

Excavateurs

## DX450LCA-7M



Les photos peuvent inclure l'équipement optionnel.



# L'ARRIVÉE DE WILD HERO

## DX450LCA-7M

### Le Joueur le Plus Précieux de la Nouvelle Génération Robuste, Nouveau Héros En Forme pour Votre Entreprise

Temps pour les travaux audacieux. Au loin, le DX450LCA-7M vous captive par son charisme dès la première rencontre. Joueur le plus précieux et votre héros fiable et unique. Audacieux et irrésistible, il enfreint les règles. Avec les gènes de ses prédécesseurs légendaires, une performance impeccable et un enthousiasme débridé. Quel que soit l'objectif que vous devez atteindre, le DX450LCA-7M le réalisera avec une force brillante et une nouvelle attitude audacieuse.

Le DX450LCA-7M est un héros intransigeant conçu pour les travaux sans limites. Avec une agressivité maîtrisée sous les proportions audacieuses, la puissance reste posée. Des chercheurs infatigables, gagnant du terrain, poursuivant les innovations. Des transformateurs flexibles, prêts à s'adapter à votre site et à vos conditions. Chevaliers noirs d'une capacité légendaire avec des fonctionnalités de technologies intelligentes. Avec une perception extrasensorielle, une puissance herculéenne, ils ne manquent jamais l'occasion.

Toujours prêt à faire une entrée en scène chaque fois que nécessaire. Le DX450LCA-7M, le joueur le plus précieux et le héros absolu prêt à sauver votre entreprise.



### La Déclaration de Fiabilité, Develon est Là pour Vous avec une Solution Complète pour Votre Entreprise.

#### PUISSANCE HERCULÉENNE ET PRODUCTIVITÉ LÉGENDAIRE

Le DX450LCA-7M offre la meilleure productivité sur les sites de carrières lourdes et d'exploitation minière. Une charge de travail inégalée grâce à une force de creusement du bras supérieure et une charge utile de godet sans pareil. Propulsé par un moteur Develon fiable, il offre une puissance incomparable et un couple de rotation important, nécessaires pour des performances élevées sur les sites de carrières lourdes et d'exploitation minière.

#### QUALITÉ INTRANSIGEANTE POUR UN TRAVAIL EXIGEANT

Le DX450LCA-7M est caractérisé par un bras et une flèche renforcés et une structure de châssis robuste pour résister aux matériaux à fort impact. Conçu avec des éléments fiables et formé dans une intégrité structurelle optimale. Assurant une longue durée de vie et une disponibilité élevée même dans des sites de travail extrêmes.



#### PRÉ-FILTRE DE TYPE SEC

L'installation d'un pré-filtre à rotor permet une meilleure filtration dans des environnements poussiéreux. Cela augmente l'intervalle d'entretien, ce qui se traduit par une disponibilité accrue.

#### FLÈCHE ET BRAS RENFORCÉS

Coulées renforcées et points de pivot en acier forgé. Bras et flèche renforcés de haute résistance avec nouveau système flottant en option pour la flèche. Pour mieux protéger la base du bras, des barres renforcées ont été ajoutées et le centre et l'extrémité du bras ont été renforcés.

#### TRAIN DE ROULEMENT ROBUSTE.

Train de roulement robuste en forme de X avec ressort de chenille intégré et galet tendeur. Offert avec un cadre de chenille en section rectangulaire durable. La structure du pignon et la dent ont été renforcées pour éviter les débris et augmenter la durabilité.

#### GESTION DE FLOTTE DE DEVELON (OPTIONNELLE)

Propose un service de 'maintenance préventive' basé sur les données d'exploitation de la machine. Fournit une consultation de niveau expert aux concessionnaires. Fonctionne comme un outil de gestion de flotte pour les clients.

#### GODET DE CLASSE H+ AVANCÉ

La robustesse du godet renforcée par l'augmentation de la zone de la plaque résistante à l'abrasion. Application d'un protecteur de talon et d'un protecteur de bord pour augmenter significativement la durabilité du godet.

#### SÉPARATEUR D'EAU

Un séparateur d'eau performant de type filtre efficacement filtre l'humidité dans le carburant, réduisant les impuretés et aidant à minimiser les problèmes moteur.

#### LAMPE DE TRAVAIL SUPPLÉMENTAIRE (OPTIONNELLE)

La nouvelle lampe de travail supplémentaire contribue à améliorer la sécurité grâce à une meilleure illumination. 2 et 6 pour chaque modèle.

# NOUS SOMMES DE RETOUR AVEC DE NOUVELLES FONCTIONNALITÉS

Toutes Les Belles Fonctionnalités du Modèle Précédent  
ont été Réussies, et de Meilleures Choses Sont Encore à  
Venir.

#### COMPRESSEUR D'AIR (OPTIONNEL)

Des compresseurs d'air facilement lubrifiés, hautement fiables et nécessitant peu d'entretien sont équipés.

#### PTE (POMPE DE TRANSFERT ÉLECTRIQUE) (OPTIONNELLE)

La pompe de transfert électrique permet de changer la vitesse du mouvement avant en fonction de la consommation de débit hydraulique de l'accessoire connecté. Une facilité opérationnelle améliorée garantit un mouvement linéaire et fluide de l'accessoire.

#### CABINE CERTIFIÉE ROPS (OPTIONNEL)

L'une des cabines les plus spacieuses du marché, avec des niveaux de bruit et de vibration réduits et une excellente visibilité panoramique. Fournie avec un siège à suspension entièrement réglable, la climatisation avec régulation automatique comme équipement standard.

#### PASSERELLE SIMPLE (OPTIONNELLE)

La structure supérieure dispose d'une surface antidérapante plus grande pour une sécurité accrue.

#### SIÈGE CHAUFFANT ET CLIMATISÉ (EN OPTION)

Le siège suspendu climatisé en option offre des conditions d'assise agréables et un haut niveau de confort.

\*Les informations spécifiques sur les options sont incluses dans les images contenues dans ce document et peuvent différer des spécifications réelles.



# PUISSANCE COMME AUCUNE AUTRE



## ENTRAÎNEMENT EN ROTATION

L'entraînement en rotation minimise les chocs pendant la rotation, tout en fournissant un couple accru pour assurer des cycles rapides.

## EPOS™ (SYSTÈME D'OPTIMISATION ÉLECTRONIQUE DE LA PUISSANCE)

Le système intelligent EPOSTM établit une communication parfaitement synchronisée entre l'unité de commande électronique du moteur et le système hydraulique. Un système CAN (Controller Area Network) permet un flux constant d'informations entre le moteur et le système hydraulique, garantissant que la puissance est délivrée exactement comme nécessaire.

## Véritable Partenaire Avec une Puissance Moteur Inégalée et une Force de Creusement Différenciée pour des Applications Difficiles

La prochaine génération de puissance et d'intelligence. Avec le DX450LCA-7M, vous pouvez effectuer même les travaux les plus lourds avec facilité. Le DX450LCA-7M offre une charge de travail inégalée avec environ 10% de force de creusement de bras en plus et 20% de charge de godet en plus par rapport à la moyenne de la classe. Le moteur interne Develon offre une excellente puissance et un couple élevé, tandis que le système hydraulique amélioré tire le meilleur parti de la puissance du moteur supérieure. Surtout, le DX450LCA-7M peut même fonctionner avec des accessoires conçus pour des excavatrices de 50 tonnes avec un débit de pompe et une capacité de levage suffisants. Toutes les fonctionnalités sont optimisées pour une plage de travail plus étendue et une vitesse de creusement rapide nécessaire pour des performances élevées sur un site de carrière lourd et une mine.

Plus d'innovations offrent des performances encore plus impressionnantes. Le système hydraulique . EPOSTM assure que la puissance du moteur soit délivrée exactement. La pompe hydraulique commandée électroniquement change efficacement la vitesse du mouvement avant en fonction de la consommation de débit hydraulique lors de l'utilisation de l'accessoire.

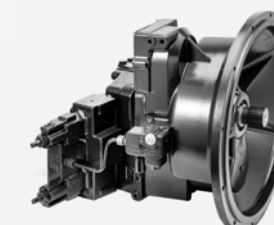
## MOTEUR DEVELON (DX12)

Le DX12 est un tout nouveau moteur mécanique construit sur la technologie de moteur en constante évolution de Develon. Des sorties moteur plus importantes de 181 kW et un couple impressionnant permettent de délivrer précisément la puissance dont vous avez besoin. Nos nombreuses années d'expérience dans la conception et la production de moteurs ont abouti à un moteur à la fois efficace et puissant. Offrant une plus grande puissance de sortie grâce à diverses améliorations du système.



## POMPE HYDRAULIQUE ÉLECTRONIQUEMENT CONTRÔLÉE

Contrôlez électroniquement la pompe en générant un débit hydraulique virtuel, ce qui fonctionne efficacement pour réduire la consommation de carburant et augmenter la productivité. Ce contrôle permet de changer la vitesse du mouvement avant en fonction de la consommation de débit hydraulique de l'accessoire lié. Une facilité opérationnelle améliorée garantit un mouvement linéaire et fluide de l'accessoire. Le débit hydraulique peut être contrôlé par le bouton ou l'interrupteur intuitif.





# EN FORME OPTIMALE QUAND C'EST ÉSSSENTIEL

Conçu pour la Longévité,  
Construit pour Durer en Pleine Forme



Nous sommes certains que le DX450LCA-7M est une excavatrice qui peut satisfaire pratiquement toutes les demandes posées par les travaux sur des chantiers difficiles. Que vous travailliez dans une carrière, dans une excavation en masse ou dans toute autre application de construction, le DX450LCA-7M vous satisfera pour les travaux de haute intensité que vous devez réaliser.

Le DX450LCA-7M est développé avec les efforts les plus inébranlables pour les détails pendant sa production. Une durée de vie accrue des composants grâce à une résistance à l'abrasion améliorée et une protection supplémentaire. Pour une durabilité supérieure, les composants du train de roulement sont renforcés, garantissant une longue durée de vie et une disponibilité élevée. La technologie durable et la conception structurelle complétées par une analyse approfondie permettent aux équipements de Develon de durer même dans les conditions les plus difficiles.





#### FLÈCHE ET BRAS ROBUSTES

La structure robuste et durable comprend une flèche renforcée et Bras en acier à haute résistance pour une fiabilité maximale. Associé à un matériau plus épais, le stress mécanique est réparti de manière égale et à la fois la fiabilité et la durée de vie des composants sont augmentées. Pour mieux protéger la base du bras, des barres renforcées ont été ajoutées au centre du bras.

#### RESSORT DE CHENILLE INTÉGRÉ ET ROULEAU DE TENSION

Le ressort de chenille et le galet tendeur ont été directement assemblés pour une durabilité encore plus grande et une meilleure facilité d'entretien.

#### AMÉLIORATION DES TUYAUX DE COMMANDE

Le matériau des tuyaux a été changé pour du caoutchouc, avec un nouveau raccord réduisant la courbure. L'amélioration des tuyaux de commande facilite le flux hydraulique et réduit la pression interne.

#### SOUS-CHÂSSIS RENFORCÉ

Sous-châssis avancé avec une structure de pignon et une dent renforcées. Offrant une durabilité accrue en fournissant une protection supplémentaire à la partie inférieure de la machine dans des applications difficiles - évitant les dommages causés par les roches et les débris. Le sous-châssis en forme de X robuste assure une intégrité structurelle et une durabilité optimales. Les pignons robustes en acier moulé garantissent la plus grande résistance, et les plaques épaisses et solides offrent une durabilité maximale dans des conditions difficiles.



#### BAGUE EN MÉTAL

L'articulation du bras est réalisée avec un métal fortement lubrifié pour augmenter la durée de vie et étendre les intervalles de graissage à 250 heures. Propriété d'annulation et d'anti-grippage. Utilisation d'une cale en polymère avec un disque en métal dur pour réduire l'abrasion.



#### RÉSISTANT À L'ABRASION DISQUE D'EXTRÉMITÉ ARM

De nouveaux disques ont été adoptés pour augmenter la résistance à l'usure et intervalles d'entretien.

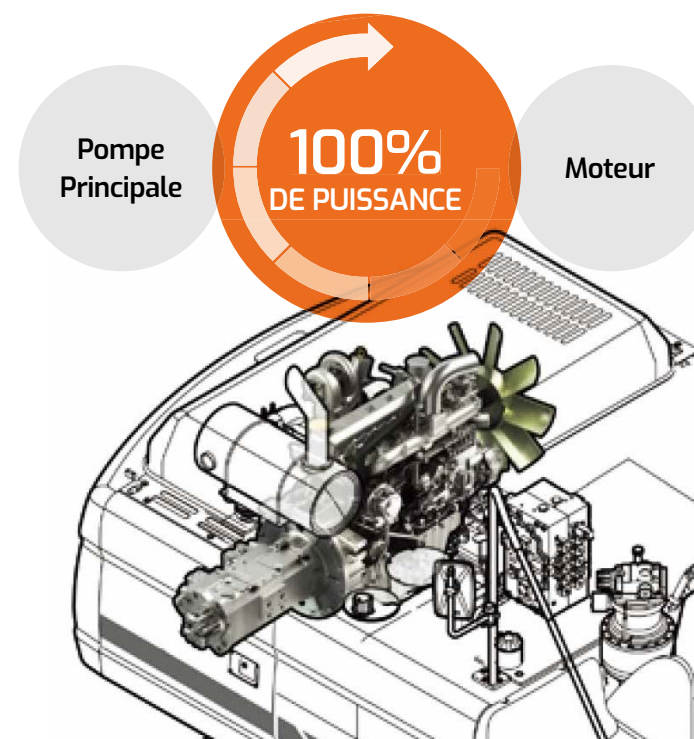


# CONCENTRÉ POUR L'EFFICACITÉ

## Des Raccourcis Innovants vers une Efficacité Accrue

La consommation de carburant optimisée du DX450LCA-7M, rendue possible par une technologie de pointe, réduit les coûts d'exploitation. Des systèmes avancés associés à une intégration innovante offrent le meilleur des deux mondes : une performance accrue et une efficacité énergétique.

La pompe contrôlée électroniquement Develon - système VBO (Virtual Bleed Off) - est le résultat d'une intégration technologique. Le système hydraulique amélioré utilise la puissance du moteur de manière plus efficace, maximisant la sortie de la pompe et offrant davantage. Une fonction de ralenti automatique standard qui met automatiquement le moteur et la pompe en mode veille lorsqu'elle détecte une pause. La technologie d'association moteur-pompe de Develon, non seulement économique mais aussi respectueuse de l'environnement avec des émissions considérablement réduites. Faites-en plus avec une faible consommation de carburant et des coûts d'exploitation globaux réduits.



### LA TECHNOLOGIE D'ASSOCIATION DE POMPE

La technologie d'association de pompe résout les problèmes tels que le faible temps de réponse du système et la consommation inutile de carburant. L'association efficace du temps de réponse entre la pompe et le moteur réduit la consommation inutile de carburant ainsi que les émissions de gaz d'échappement.

### AUTO RALENTI

La fonction standard de ralenti automatique réduit le régime du moteur lorsque le volant ou le joystick n'est pas utilisé. Le système met automatiquement le moteur et la pompe en mode veille lorsqu'il détecte une pause pendant l'opération. Le moteur sera automatiquement éteint lorsque la machine est inactive pendant une période prédéfinie. Cette fonction aide à réduire la consommation de carburant et le bruit.

### COUPURE DE DÉCHARGE

Le DX450LCA-7M est équipé d'un système de coupure de décharge. Le système détecte automatiquement une pression hydraulique excessive dans le cylindre et la contrôle en redirigeant le flux hydraulique vers la pompe principale. Le système de coupure de décharge distribue la pression excessive dans les composants hydrauliques pour les maintenir dans un état optimal.



# CHEZ SOI LOIN DE CHEZ SOI

**Vous Êtes au Centre du Confort et du Contrôle**



DX450LCA-7M veillera à ce que votre travail et votre confort aillent de pair. DX450LCA-7M crée un cadre convivial et reposant, une ambiance tranquille à travers une simplicité fonctionnelle et des technologies activées par la conception. Fabriqué à partir de matériaux de qualité, l'intérieur du DX450LCA-7M réunit confort, qualités esthétiques et technologie de pointe.

Un espace personnel amélioré avec des systèmes de climatisation et diverses fonctionnalités pratiques. Conçu pour répondre parfaitement aux besoins opérationnels, le levier de commande à affichage haute définition et d'autres fonctionnalités intuitives offrent un contrôle absolu au bout des doigts. Tous les éléments sont fournis pour garantir à l'opérateur de travailler dans des conditions sûres et confortables, quel que soit le site de travail.





### 1. LES PETITS DÉTAILS AJOUTENT UNE TOUCHE DE RAFFINEMENT

Le système de chauffage, de ventilation et de climatisation a été amélioré pour offrir un environnement agréable. Un chargeur USB et un étui à lunettes de soleil sont également inclus pour plus de confort. Un pare-soleil arrière est également équipé pour une protection contre les rayons UV.

### 2. CONFORT SPACIEUX DE LA CABINE

Un intérieur raffiné avec un espace pour les jambes amélioré et un espace de rangement extensible garantit une conduite sereine. Un intérieur plus ordonné équipé d'une sellerie au design haut de gamme et d'accessoires de confort entièrement repensés. Cela garantit à l'opérateur un lieu de travail clair et dégagé en permanence.

### 3. SIÈGE CHAUFFANT ET CLIMATISÉ (OPTIONNEL)

Le siège de suspension du conducteur en option, à suspension pneumatique et climatisé, offre des conditions d'assise agréables et un haut niveau de confort. La plage de température de chauffage et de refroidissement est segmentée en trois étapes pour répondre aux divers besoins des clients.

### 4. LAMPE DE TRAVAIL À LED SUPPLÉMENTAIRE (OPTIONNELLE)

La nouvelle lampe de travail à LED supplémentaire contribue à améliorer la sécurité grâce à une meilleure illumination. 2 unités et 6 unités pour chaque modèle.

### 5. LEVIER DE COMMANDE

Un contrôle précis de l'équipement augmente la polyvalence, la sécurité et facilite les opérations délicates nécessitant une grande précision. Les opérations de nivellement et le déplacement de la charge soulevée sont rendus plus faciles et plus sûrs.

### 6. CAMÉRA DE RECUL (OPTIONNELLE)

Une caméra de recul optionnelle surveille les côtés et l'arrière au-delà du champ de vision de l'opérateur. Un système d'éclairage LED supplémentaire est installé de chaque côté pour une identification claire.

### 7. ÉCRAN TACTILE DE 8 POUCES

Nouveau moniteur couleur LCD convivial avec un accès complet aux paramètres de la machine et aux données de maintenance.

### 8. FONCTIONNEMENT SIMPLE

Un contrôle précis de l'équipement augmente la polyvalence, la sécurité et facilite les opérations délicates nécessitant une grande précision. Les opérations de nivellement et le déplacement de la charge soulevée sont rendus plus faciles et plus sûrs. Joystick et interrupteurs intégrés dans la console de commande pour une opération précise.

### 1. LES PETITS DÉTAILS AJOUTENT UNE SENSATION DE RAFFINEMENT

### 2. CONFORT SPACIEUX DE LA CABINE

### 3. SIÈGE À CHAUFFAGE ET REFROIDISSEMENT (EN OPTION)

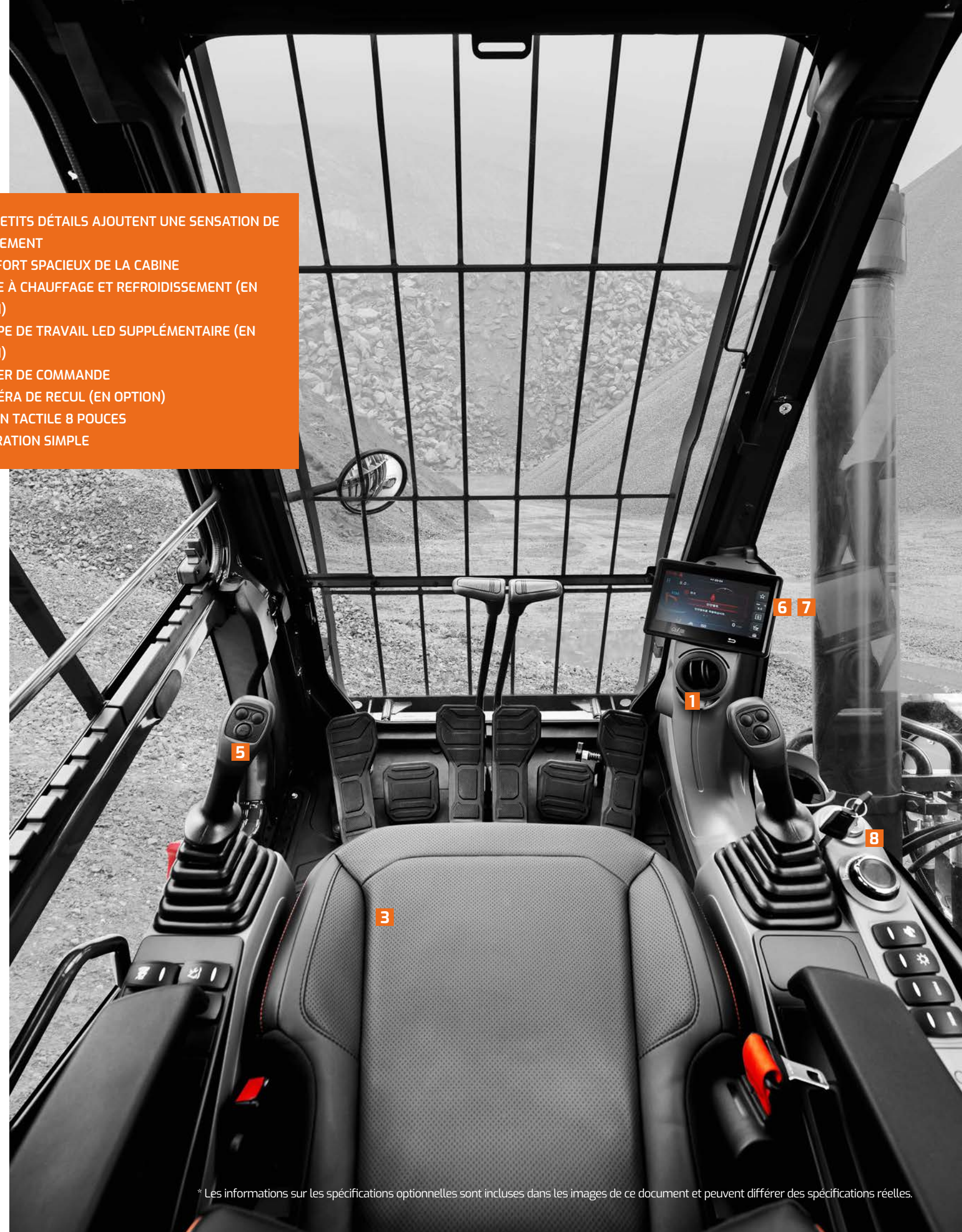
### 4. LAMPE DE TRAVAIL LED SUPPLÉMENTAIRE (EN OPTION)

### 5. LEVIER DE COMMANDE

### 6. CAMÉRA DE RECUL (EN OPTION)

### 7. ÉCRAN TACTILE 8 POUCES

### 8. OPÉRATION SIMPLE



\* Les informations sur les spécifications optionnelles sont incluses dans les images de ce document et peuvent différer des spécifications réelles.



# BOUGEZ PLUS AVEC UN ENTRETIEN MINIMAL

## Les Procédures Ennuyeuses ne Peuvent pas Ralentir Votre Entreprise

Atteignez une performance et une disponibilité durables grâce à une maintenance et un entretien intelligents et faciles. Afin de maintenir les performances et la productivité maximales de votre excavatrice, Develon propose des solutions simples pour une disponibilité maximale. Des options d'entretien et de réparation flexibles, ainsi que des services planifiés, prolongeront la durée de vie de votre excavatrice. Les orifices de graissage centralisés sont conçus pour une maintenance de routine simple. Une assistance experte est également facilement disponible, et le Gestionnaire de Flotte DEVELON vous fournit les données opérationnelles de la machine à intervalles horaires, ainsi qu'une large gamme de services pour optimiser la productivité de votre équipement.







#### PRÉ-FILTRE À SEC

L'installation d'un préfiltre à rotor permet une meilleure filtration dans des environnements poussiéreux. L'augmentation de l'intervalle de maintenance se traduit par une plus grande disponibilité.



#### BOÎTE À FUSIBLES PRATIQUE

La boîte à fusibles est judicieusement située dans une partie du compartiment de rangement derrière le siège du conducteur pour offrir un environnement propre et un accès facile.



#### COMPRESSEUR D'AIR (OPTIONNEL)

Des compresseurs d'air facilement lubrifiés, hautement fiables et nécessitant peu d'entretien sont fournis.

#### GESTION DE FLOTTE DEVELON (OPTIONNELLE)

Permettant de vérifier divers paramètres lors de la procédure de maintenance, tels que la pression de la pompe et la vitesse de rotation du moteur. Les paramètres peuvent être enregistrés et imprimés pour une analyse ultérieure.



#### PURIFICATEUR D'AIR

Le purificateur d'air de grande capacité élimine 99 % des particules en suspension dans l'air, réduisant ainsi le risque de contamination du moteur.



#### FILTRE DE RETOUR D'HUILE HYDRAULIQUE

La protection du système hydraulique a été rendue plus efficace en appliquant la technologie de filtre en fibre de verre au filtre principal de retour d'huile. Plus de 99,5 % des particules étrangères sont filtrées, augmentant considérablement l'intervalle entre les changements d'huile.



#### PRÉ-FILTRE À CARBURANT DANS LE SÉPARATEUR D'EAU

Un séparateur d'eau hautement efficace dans le carburant pour éviter les dommages au moteur en éliminant l'humidité. Réduisant le risque de contamination externe du moteur et prolongeant la durée de vie du moteur.



#### POINTS DE GRAISSAGE CENTRALISÉS POUR UN ENTRETIEN FACILE

Les points de graissage pour la flèche et le bras sont regroupés pour un accès facile. Les points de graissage à distance facilitent la lubrification des axes difficiles à atteindre sur le bras de levage et le système d'articulation.



GESTION DE FLOTTE

DEVELON

Service télématique (OPTIONNEL)

TELECOMMUNICATIONS Flux de données de la machine vers le web.



TERMINAL TÉLÉMATIQUE

Un dispositif terminal est installé et connecté à une machine pour obtenir les données de la machine.



TÉLÉCOMMUNICATION

DEVELON propose une communication en mode double (cellulaire, satellite) pour maximiser la couverture de communication.



DEVELON FM WEB

L'utilisateur peut surveiller l'état de la machine depuis DEVELON FM Web.

AVANTAGES DU SERVICE TÉLÉMATIQUE Develon et le concessionnaire soutiennent les clients pour améliorer l'efficacité au travail avec des services opportuns et réactifs.

CLIENT

Améliorer l'efficacité au travail

- Service opportune et préventif
- Améliorer les compétences de l'opérateur en comparant les modèles de travail
- Gérer la flotte de manière plus efficace.

CONCESSIONNAIRE

Meilleur service pour les clients

- Fournir une meilleure qualité de service.
- Maintenir la valeur des machines.
- Mieux comprendre les besoins du marché.

DEVELON

Réactif aux retours des clients

- Utiliser des données terrain liées à la qualité.
- Appliquer le profil d'utilisation du client pour développer de nouvelles machines.

FONCTIONS (WEB/APP) Le service de télémétrie Develon propose diverses fonctions pour soutenir vos performances exceptionnelles.



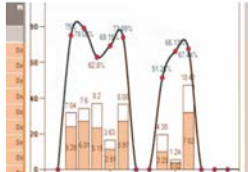
• GPS



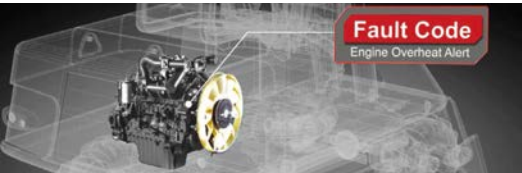
• Informations sur le carburant



• Maintenance préventive



• Heures d'exploitation



• Code d'erreur / Avertissement



• Productivité ADT

Event Report		Start Date	End Date	Model	Comment	Category	Count	Count (Unit)	Count (Unit)
Event	Report	2023-01-01	2023-01-31	Model	Comment	Category	Count	Count (Unit)	Count (Unit)
Event	Report	2023-01-01	2023-01-31	Model	Comment	Category	Count	Count (Unit)	Count (Unit)
Event	Report	2023-01-01	2023-01-31	Model	Comment	Category	Count	Count (Unit)	Count (Unit)
Event	Report	2023-01-01	2023-01-31	Model	Comment	Category	Count	Count (Unit)	Count (Unit)
Event	Report	2023-01-01	2023-01-31	Model	Comment	Category	Count	Count (Unit)	Count (Unit)
Event	Report	2023-01-01	2023-01-31	Model	Comment	Category	Count	Count (Unit)	Count (Unit)
Event	Report	2023-01-01	2023-01-31	Model	Comment	Category	Count	Count (Unit)	Count (Unit)
Event	Report	2023-01-01	2023-01-31	Model	Comment	Category	Count	Count (Unit)	Count (Unit)
Event	Report	2023-01-01	2023-01-31	Model	Comment	Category	Count	Count (Unit)	Count (Unit)
Event	Report	2023-01-01	2023-01-31	Model	Comment	Category	Count	Count (Unit)	Count (Unit)

• Reports

FONCTION		EXCAVATOR	CHARGEUSE SUR PNEUS	ADT
GPS	• Emplacement • Géo-barrière	Tous les modèles	Tous les modèles	Tous les modèles
Heures d'ouverture	• Rapport quotidien, hebdomadaire, mensuel	Tous les modèles	Tous les modèles	Tous les modèles
Heures d'ouverture	• Nombre total d'heures d'ouverture • Heures de fonctionnement par mode	Tous les modèles	Tous les modèles	Tous les modèles
Pièces de maintenance	• Maintenance préventive par cycle de remplacement d'article	Tous les modèles	Tous les modèles	Tous les modèles
Code d'erreur / Avertissement	• Code d'erreur • Avertissements de la Machine sur la Jauge Panneau	Tous les modèles	Tous les modèles	Tous les modèles
Informations sur le carburant	• Niveau de carburant • Consommation de carburant	Tous les modèles	Tous les modèles	Tous les modèles
Capacité de vidange	• Tonnage de déversement • Nombre de cycles de travail	N/A	N/A	Tous les modèles

# RÉSEAU DE PIÈCES MONDIAL

## COMPOSANTS PRINCIPAUX DE QUALITÉ ÉPROUVÉE

Develon assure une livraison rapide et précise à l'échelle mondiale de pièces authentiques Develon grâce à son réseau mondial de centres de distribution de pièces (PDC).



## RÉSEAU MONDIAL

Le réseau mondial du GPDC (Centre mondial de distribution de pièces) maximise son taux de satisfaction en veillant à ce que chaque centre soit approvisionné avec toutes les pièces critiques nécessaires aux entreprises de sa région. Le réseau minimise également le temps et les coûts nécessaires pour la livraison des pièces en positionnant les PDC à proximité des principaux marchés dans le monde. Les PDC Develon communiquent avec les clients dans leur fuseau horaire, les informant de leur disponibilité opérationnelle, et livrent les pièces dès que possible.

## LE RÉSEAU MONDIAL DE CENTRES DE DISTRIBUTION DE PIÈCES

Les centres de distribution de pièces (PDC) ont été mis en place comme indiqué ci-dessous, comprenant le PDC principal à Ansan, en Corée. Les neuf autres PDC comprennent un en Chine (Yantai), trois aux États-Unis (Atlanta, Seattle et Miami), deux en Europe (Allemagne et Royaume-Uni), un au Moyen-Orient (Dubai) et deux en Asie (Singapour et Indonésie).



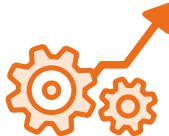
MPDC : Centre de Distribution des Pièces Mères

PDC : Centre de Distribution de Pièces

PDC AVANTAGES



Réduction des coûts de distribution



Taux de Remplissage Maximal des Pièces



Distance les Plus Courts/Livraison des Pièces en Temps



Service d'Assistance en Temps Réel



Temps d'Arrêt Minimal



# SPÉCIFICATION TECHNIQUE

## MOTEUR

Modèle
Develon DX12 2 soupapes par cylindre, injecteurs verticaux, refroidissement à l'eau, turbocompressé avec intercooler air-air. Les niveaux d'émission sont largement inférieurs aux valeurs requises pour la phase II.
Nombre de cylindres
6
Puissance nominale au volant
PUISSANCE BRUTE 257 kW (350PS, 344.5HP) @ 1,800 rpm (SAE J1995) PUISSANCE NETTE Standard 253 kW (392.9PS, 387HP) @ 1,800 rpm (SAE J1349)
Couple maximal
158.1 kgf.m @ 1,200 rpm
Déplacement du Piston
11,051 cc (353 cu.in)
Alésage et course
123 mm x 155 mm (4.8" x 6.1")
Démarrreur
24 V / 7.0 kW
Batteries
2 X 12 V / 200 Ah
Filtre à air
Double élément avec évacuation automatique de la poussière.

## VÉRINS HYDRAULIQUES

Les tiges de piston et les corps de cylindre sont fabriqués en acier à haute résistance. Un mécanisme d'absorption des chocs est installé dans tous les vérins pour garantir un fonctionnement sans choc et prolonger la durée de vie du piston.

Vérins	Quantité	Alésage x Diamètre de la tige x Course
Flèche	2	170 x 115 x 1,485 mm
Bras	1	180 x 120 x 1,820 mm
Godet	1	160 x 110 x 1,320 mm

## ENVIRONNEMENT

Les niveaux sonores sont conformes aux réglementations environnementales (valeurs dynamiques).

Garantie de niveau sonore
108 DB (A) (2000/14/EC)

Niveau sonore dans la cabine
74 DB (A) (ISO 6396)

### POIDS

Boom 6,700 mm (22'1") Arm 3,200 mm HD (10'5")

	Bucket	Largeur de la Chaussure	Poids en ordre de marche	Poids en ordre de marche
Triple Grouser	2.14 R2H	600 mm	44,300 kg	0.81 kgf/cm <sup>2</sup>
Double Grouser	2.42 R2H	600 mm	44,500 kg	0.81 kgf/cm <sup>2</sup>
Triple Grouser	2.42 R2H	750 mm	45,200 kg	0.66 kgf/cm <sup>2</sup>
Triple Grouser	2.42 R2H	800 mm	45,400 kg	0.62 kgf/cm <sup>2</sup>
Triple Grouser	2.42 R2H	900 mm	45,900 kg	0.56 kgf/cm <sup>2</sup>

## SYSTÈME HYDRAULIQUE

Le cœur du système est le système EPOSTM (Electronic Power Optimizing System). Il permet d'optimiser l'efficacité du système pour toutes les conditions de travail et de minimiser la consommation de carburant.

- Le système hydraulique permet des opérations indépendantes ou combinées.
- Deux vitesses de déplacement offrent soit un couple accru, soit un suivi à grande vitesse.
- Système de pompe à détection croisée pour des économies de carburant.
- Système de décélération automatique.
- Deux modes de fonctionnement, deux modes de puissance.
- Commande par bouton du débit dans les circuits d'équipement auxiliaire.
- Commande de puissance de pompe assistée par ordinateur.

Pompes principales
2 pompes axiales à déplacement variable Débit maximal : 2 x 360 l/min

Pompe pilote
Pompe à engrenages - débit maximal : 24 l/min

### Pression maximale du système

Avant
Mode normal : 324 kgf/cm <sup>2</sup> Mode puissance : 370 kgf/cm <sup>2</sup> Déplacement: 324 kgf/cm <sup>2</sup> Rotation : 270 kgf/cm <sup>2</sup>

## MÉCANISME DE ROTATION

- Un moteur à piston axial avec un réducteur planétaire à deux étages est utilisé pour la rotation.
- Un couple de rotation accru réduit le temps de rotation.
- Engrenage interne trempé par induction.
- Engrenage interne et pignon immergés dans un bain de lubrifiant.
- TLe frein de rotation pour le stationnement est activé par ressort et libéré hydrauliquement.

Vitesse de rotation : 0 à 9,1 tr/min

## TRAIN DE ROULEMENT

Les châssis sont d'une construction très robuste, toutes les structures soudées sont conçues pour limiter les contraintes. Des matériaux de haute qualité sont utilisés pour assurer la durabilité. Les châssis latéraux sont soudés et solidement fixés au train de roulement. Les galets de chenille sont lubrifiés à vie, les galets porteurs et les pignons sont équipés de joints flottants.

### Nombre de galets et de patins par côté

Galets supérieurs : 2 (Patins standard)  
Galets inférieurs: 9  
Patins : 50  
Longueur totale de la chenille : 5,200 mm (17' 1")

## MOTEUR DE DÉPLACEMENT

Chaque chenille est entraînée par un moteur à piston axial indépendant via une boîte de vitesses planétaire. Deux leviers avec pédales de contrôle garantissent un déplacement en douceur avec une contre-rotation à la demande.

Vitesse de déplacement (rapide/lente)
5.3 / 3.2 km/h (3.3 / 2.0 mph)

Force de traction maximale
20,100 / 33,200 kgf (44,312 / 73,193 lbf)

Pente maximale
35 (70%)

## FORCE D'EXCAVATION DU GODET

Godet	Capacité (m <sup>3</sup> )	FORCE D'EXCAVATION (NOM./PRESS. HAUT, TONNE)
	SAE	
GP	1.44 / 1.68 / 1.9 / 2.16	[SAE] 24.2 / 25.6 [ISO] 27.1 / 28.7
R2H	1.64 / 1.92 / 2.14 / 2.42 / 2.72	[SAE] 25.0 / 26.4 [ISO] 27.6 / 29.2
R2H+	2.14	
R2S	1.77 / 2.02	[SAE] 24.3 / 25.7 [ISO] 27.3 / 28.9
R2X	1.77	
ROCK	1.51	[SAE] 24.2 / 25.6 [ISO] 28.1 / 29.7

## GODET

DX450LCA-7M						Piste		Piste Standard					
						C/W (kg)		8,000					
						SHOE (mm)		600 TG					
Type de Godet	Capacité (m <sup>3</sup> )		Largeur (mm)		Poids (kg)	6.7m HD Boom			6.7m Boom				
	SAE/PCSA	CECE	Sans Cutter	Avec Cutter		2.6m Arm	2.95m Arm	3.25m HD Arm	2.6m Arm	2.95m Arm	3.25m Arm	3.95m Arm	3.95m Arm
Usage Général	1.44	1.29	1,192	1,273	1,439	A	A	A	A	A	A	A	A
	1.68	1.50	1,348	1,429	1,541	A	A	A	A	A	A	A	A
	1.9	1.7	1,466	1,547	1,654	A	A	A	A	A	A	B	A
	2.16	1.92	1,664	1,745	1,782	A	A	B	A	A	B	C	A
Classe H	1.64	1.49	1,256	1,290	1,601	A	A	A	A	A	A	A	A
	1.92	1.72	1,430	1,464	1,729	A	A	A	A	A	A	B	A
	2.14	1.91	1,566	1,600	1,860	A	A	B	A	A	B	C	A
	2.42	2.16	1,738	1,772	1,986	B	B	C	B	B	C	C	B
	2.72	2.42	1,926	1,960	2,154	C	C	D	C	C	C	D	C
Classe H+	2.14	1.92	1,566	1,600	1,960	A	A	B	A	A	B	C	B
Classe S	1.77	1.59	1,364	1,364	2,128	A	A	A	A	A	A	B	A
	2.02	1.81	1,518	1,518	2,266	A	A	B	A	A	B	C	B
ROCHER	1.51	1.31	1,497	-	1,643	A	A	A	A	A	A	A	A

Selon les normes ISO 10567 et SAE J296, longueur de bras sans dispositif de changement rapide.  
A : Convient pour des matériaux d'une densité de 2 100 kg/m3 (3 500 lb/yd3) ou moins.  
B : Convient pour des matériaux d'une densité de 1 800 kg/m3 (3 000 lb/yd3) ou moins.

## CAPACITÉS DE REMPLISSAGE

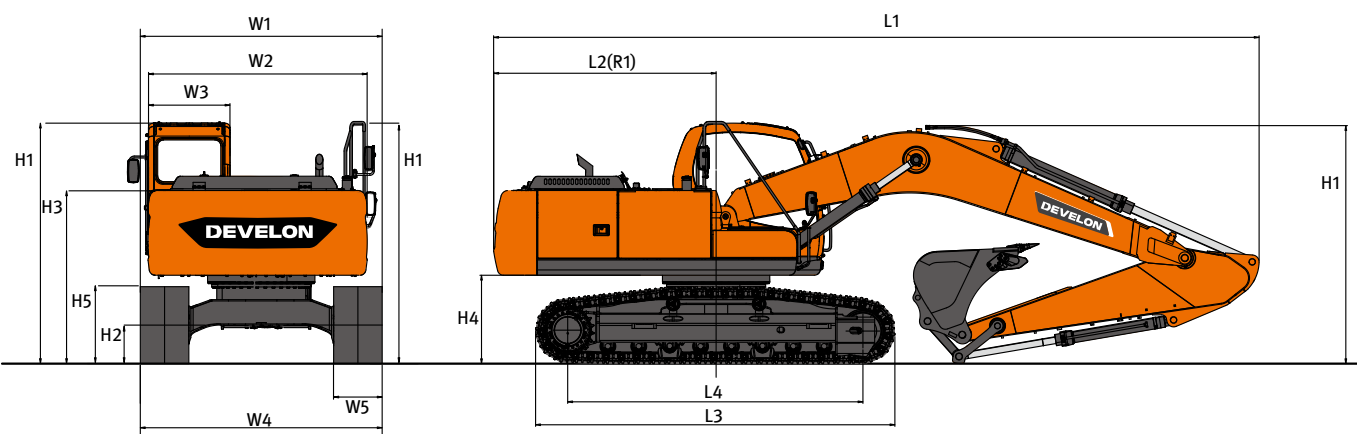
Réservoir de carburant
640 L (169.1 gal US)
Système de refroidissement (Capacité du radiateur)
56.5 L (14.9 gal US)
Huile moteur
31 L (8.2 gal US)
Entraînement de rotation
8 L (2.1 gal US)
Entraînement final (chacun = Dispositif de déplacement = moteur de déplacement + réducteur de déplacement)
2 X 7 L (2 X 1.85 gal US)
Réservoir hydraulique
370 L (97.7 gal US)

## FORCE D'EXCAVATION DU BRAS

	LARGEUR (mm)	POIDS (kg)	FORCE D'EXCAVATION (NOM./PRESS. HAUT, TONNE)
BRAS ST.	3,250	1,498	[SAE] 19.9 / 21.0, [ISO] 20.1 / 21.2
BRAS HD	3,250	1,646	[SAE] 19.9 / 21.0, [ISO] 20.1 / 21.2
COURT (2.6m)	2,600	1,415	[SAE] 24.6 / 26.0, [ISO] 24.9 / 26.3
COURT (2.9m)	2,950	1,469	[SAE] 22.1 / 23.3, [ISO] 22.3 / 23.6
LONG (3.95m)	3,950	1,749	[SAE] 17.3 / 18.2, [ISO] 17.4 / 18.4



DIMENSIONS

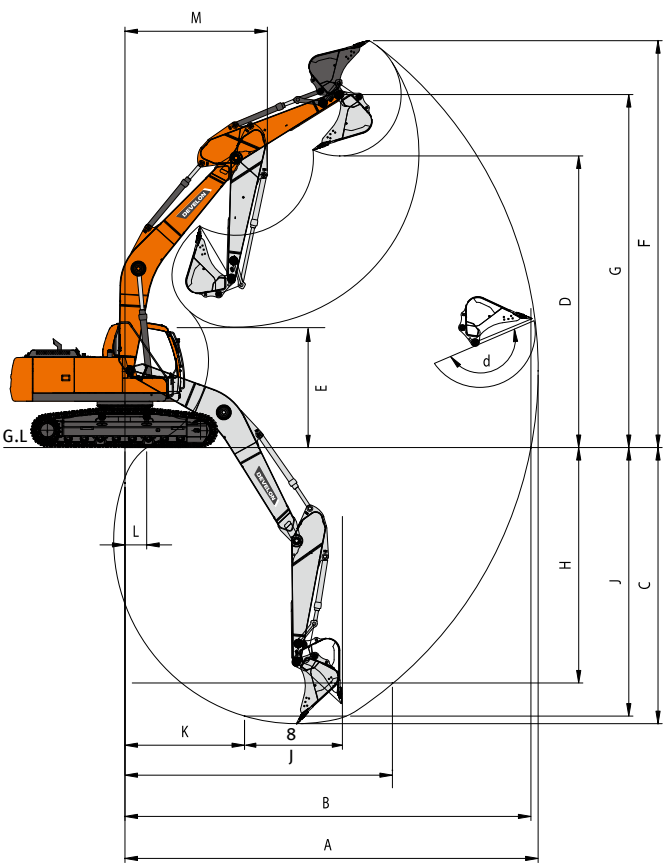


DIMENSIONS

Modèle				DX450LCA-7M			
Dimension				STD	OPT1	OPT2	OPT3
Boom				mm	6,700	6,700	6,700 HD
Bras				mm	3,250	2,950	2,600
Bucket (PCSA)				m³	2.14 R2H	2.42 R2H	2.42 R2H
Train de roulement (Chenille + Crampon)				mm	LC 600 TG	LC 600 TG	LC 600 TG
Total	L1	Longueur Totale		mm	11,740	11,830	11,865
	H1	Longueur totale	Flèche	mm	3,355	3,570	3,595
			Tuyau	mm	3,465	3,710	3,695
			Cabine	mm	3,210	3,210	3,210
	W1	Largeur Totale (EXPÉDITION)		mm	3,350	3,350	3,350
	L2 (R1)	Rayon de Rotation Arrière		mm	3,760	3,760	3,760
Corps Pivotant	H2	Garde au sol*		mm	*585	*585	*585
	W2	Largeur de la Maison	Châssis seul	mm	2,990	2,990	2,990
			Avec Passerelle	mm	3,296	3,296	3,296
			avec Protecteur	mm	3,103	3,103	3,103
	W3	Lageur de la Cabine		mm	1,010	1,010	1,010
	H3	Hauteur Au-dessus du Couvercle		mm	2,360	2,360	2,360
Châssis	H4	Dégagement Contrepoids*		mm	*1,270	*1,270	*1,270
	H5	Hauteur de la Chenille		mm	*1,070	*1,070	*1,070
	L3	Longueur de la Chenille		mm	*5,200	*5,200	*5,200
	L4	Distance du Barbotin		mm	4,250	4,250	4,250
	W4	Largeur du Châssis	STD	mm	3,350	3,350	3,350
	W5	Largeur de la Chaussure		mm	600	600	600
CAB	-	Hauteur du Crampon		mm	36	36	36
		Hauteur de la Cabine		mm	853	853	853

\* : sans crampon

GAMMES DE TRAVAIL



PLAGE DE TRAVAIL

LONGUEUR DU BRAS		mm	6,700			
TYPE DE FLÈCHE		mm	3,250	2,600	2,950	3,950
TYPE DE BENNE (SAE)		m³	2.14 H R2H	2.42 R2H	2.14 R2H	1.64 R2H
A	PORTÉE MAXIMALE DE CREUSEMENT	mm	11,430	10,810	11,130	12,120
B	PORTÉE MAXIMALE DE CREUSEMENT (SOL)	mm	11,210	10,575	10,905	11,910
C	PROFONDEUR MAXIMALE DE CREUSEMENT	mm	7,635	6,980	7,355	8,335
D	HAUTEUR MAXIMALE DE DÉVERSEMENT	mm	7,810	7,485	7,630	8,200
E	HAUTEUR MINIMALE DE DÉVERSEMENT	mm	3,095	3,760	3,395	2,395
F	HAUTEUR MAXIMALE DE CREUSEMENT	mm	10,615	10,265	10,420	11,045
G	HAUTEUR MAXIMALE DE LA CHEVILLE DE LA BENNE	mm	9,485	9,160	9,310	9,875
H	PROFONDEUR MAXIMALE DU MUR VERTICAL	mm	3,075	2,430	2,755	3,815
I	RAYON MAXIMAL VERTICAL	mm	10,105	9,735	9,935	10,475
J	PROFONDEUR MAXIMALE DE CREUSEMENT (BLEVEL)	mm	7,455	6,755	7,155	8,185
K	RAYON MINIMAL 8 LIGNES	mm	3,415	3,370	3,380	3,465
L	RAYON MINIMAL 8 LIGNES	mm	800	2,390	1,780	-205
M	RAYON DE BALANCE MINIMAL	mm	4,475	4,495	4,505	4,555
D.	ANGLE DE LA BENNE (DEGRÉS)	°	177	177	177	177



# STANDARD ET OPTION

## ÉQUIPEMENT STANDARD

Flèche et bras
<ul style="list-style-type: none"><li>• Flèche de 6,7 m (HD)</li><li>• Bras de 3,2 m (HD)</li></ul>
Système hydraulique
<ul style="list-style-type: none"><li>• Régénération de débit pour la flèche et le bras</li><li>• Soupapes de maintien pour la flèche et le bras (MCV)</li><li>• Soupapes anti-retour pour la rotation</li><li>• Ports de rechange (vanne de contrôle)</li><li>• Boost de puissance à touche unique</li></ul>
Cabine et intérieur
<ul style="list-style-type: none"><li>• Cabine insonorisée tout temps</li><li>• Climatiseur et chauffage</li><li>• Siège suspendu réglable avec appui-tête et accoudoirs ajustables</li><li>• Fenêtre avant à relevage et fenêtre avant inférieure amovible</li><li>• Éclairage intérieur</li><li>• Essuie-glace intermittent</li><li>• Porte-gobelet</li><li>• Boîte chaude et froide</li><li>• Panneau de contrôle LCD couleur</li><li>• Molette de contrôle de régime moteur</li><li>• AM/FM radio + MP3 (USB)</li><li>• Prise de courant 12V, 24V</li><li>• Port de communication série pour l'interface PC portable</li><li>• Levier de joystick avec 3 interrupteurs</li><li>• Couvercle de toit en plastique</li></ul>

Sécurité
<ul style="list-style-type: none"><li>• Rampes d'accès larges et marchepied</li><li>• Plaques antidérapantes métalliques convexes</li><li>• Ceinture de sécurité</li><li>• Levier de verrouillage hydraulique de sécurité</li><li>• Vitres de sécurité</li><li>• Marteau pour une évacuation d'urgence</li><li>• Rétroviseurs droit et gauche</li></ul>
Autres
<ul style="list-style-type: none"><li>• Filtre à air à double élément</li><li>• Séparateur d'eau supplémentaire</li><li>• Pré-nettoyeur à sec</li><li>• Écran anti-poussière pour le radiateur/l'échangeur d'huile</li><li>• Système de prévention de surchauffe du moteur</li><li>• Système de prévention de redémarrage du moteur</li><li>• Système d'auto-diagnostic</li><li>• Alternateur 80 A (28 V, 50 A)</li><li>• Klaxon électrique</li><li>• Feux de travail halogènes (1 monté sur le châssis, 2 montés sur la flèche)</li><li>• Tendeur de chenille hydraulique</li><li>• Protections de chenille standard</li><li>• Maillon de chenille graissé et scellé</li><li>• Filtre de respiration d'air du réservoir d'huile hydraulique</li><li>• Chenille longue et fixe</li><li>• Contrepoids (8,0 tonnes)</li><li>• Patin 600 TG</li></ul>

## ÉQUIPEMENT EN OPTION

Certains équipements en option peuvent être standard sur certains marchés. Certains de ces équipements en option ne sont pas disponibles sur certains marchés. Vous devez vérifier auprès du concessionnaire local DEVELON pour connaître la disponibilité ou pour adapter l'équipement en fonction des besoins des applications.

Flèche et bras	Autres
<ul style="list-style-type: none"><li>• Flèche de 6,7 m</li><li>• Bras de 2,6 m (HD)</li><li>• Bras de 2,95 m (HD)</li><li>• Bras de 3,25 m</li><li>• Bras de 3,95 m</li></ul>	<ul style="list-style-type: none"><li>• Options de tuyauterie<ul style="list-style-type: none"><li>- Tuyauterie pour rotation (PERO)</li><li>- Tuyauterie pour deux voies</li><li>- Tuyauterie pour marteau hydraulique</li><li>- Tuyauterie pour pince rapide</li></ul></li><li>• Patin (mm)<ul style="list-style-type: none"><li>600DG / 750TG / 800TG / 900TG</li></ul></li><li>• Essuie-glace inférieur</li><li>• Pompe de remplissage de carburant</li><li>• Lampe de travail supplémentaire (HAL ou LED)<ul style="list-style-type: none"><li>- 4 à l'avant / 2 à l'arrière sur la cabine</li><li>- 2 à l'avant sur la cabine</li></ul></li><li>• Huile hydraulique<ul style="list-style-type: none"><li>- Pour temps froid (VG32)</li><li>- Pour climat tropical (VG68)</li></ul></li><li>• Filtre pour marteau hydraulique</li><li>• Séparateur d'eau<ul style="list-style-type: none"><li>- Séparateur d'eau avec chauffage</li><li>- Séparateur d'eau pour le biodiesel</li></ul></li><li>• Protège-sous lourd</li><li>• Chenille lourde et fixe</li><li>• Unité de graissage automatique</li><li>• Pompe de remplissage de carburant</li><li>• Compresseur d'air</li><li>• Contrepoids (9,8 tonnes pour la démolition)</li><li>• Protection double ou complète pour la chenille</li><li>• Dispositif d'avertissement de surcharge</li><li>• Gestion de flotte Develon</li><li>• Changement du schéma de levier</li><li>• Pompe de transfert électrique</li></ul>
Sécurité	
<ul style="list-style-type: none"><li>• Soupape de protection contre la rupture des flexibles de flèche et de bras</li><li>• Dispositif d'avertissement de surcharge</li><li>• FOGS (ISO 10262, norme FOGS)</li><li>• Alarme (Déplacement &amp; Rotation &amp; Changement rapide)</li><li>• Gyrophare</li><li>• Feux LED</li><li>• Caméra<ul style="list-style-type: none"><li>- Caméra de recul</li><li>- Caméra latérale et arrière</li><li>- Moniteur de vue panoramique</li></ul></li><li>• Soupape de verrouillage</li><li>• Avertissement de ceinture de sécurité</li><li>• Protecteur latéral et passerelle</li><li>• Protection avant de la cabine (Protection supérieure et inférieure)</li><li>• Cabine ROPS</li></ul>	
Cabine et intérieur (en option)	
<ul style="list-style-type: none"><li>• Siège à suspension pneumatique</li><li>• Protection contre la pluie</li><li>• Montage haut du siège</li><li>• Pédale de frein</li><li>• Couvercle de toit en acier</li><li>• Miroir supplémentaire</li><li>• Audio DAB</li><li>• Pare-soleil arrière</li><li>• Cuir synthétique</li><li>• Siège chauffant et climatisé</li></ul>	